

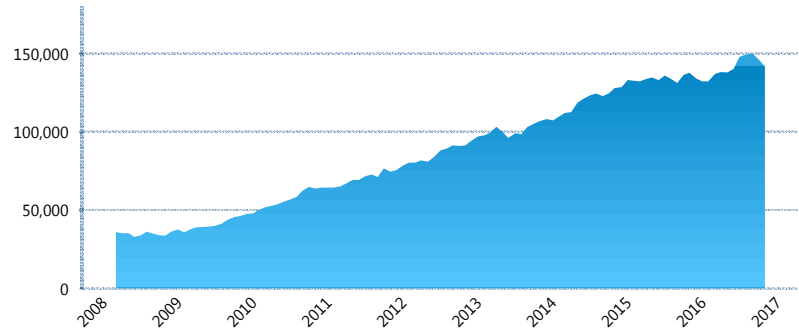
### I. INFORMACIÓN FINANCIERA

#### I) Detalles del Fondo

Detalles del Fondo	
Razón Social	Siefore SURA Básica 3, S.A. de C.V.
Inicio de Operaciones	03/03/2008
Tipo de Fondo	Básica
Clave Bolsa	SURASB3
Activos Administrados *	141,940
ISIN	MX54SU0F0029
Comisión Anual	1.07%
Administrador	Afore SURA, S.A. de C.V.
Director General	Lic. Enrique Ernesto Solórzano Palacio
Presidente del Consejo	Luis Fernando Ojalvo Prieto

#### Activos Administrados \*

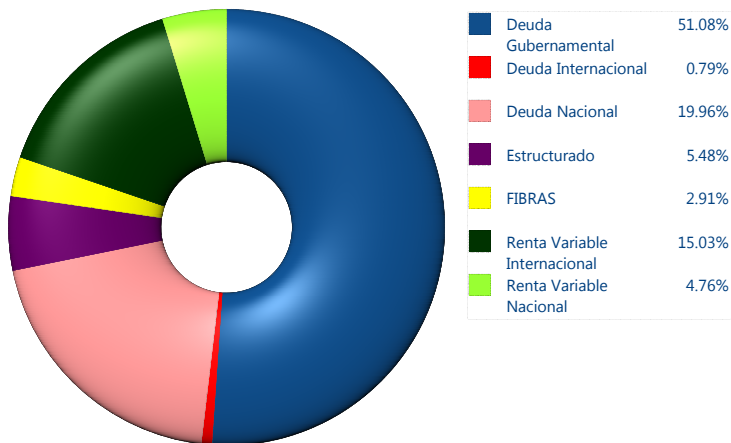
\$141,940



\*Cifras en millones de pesos

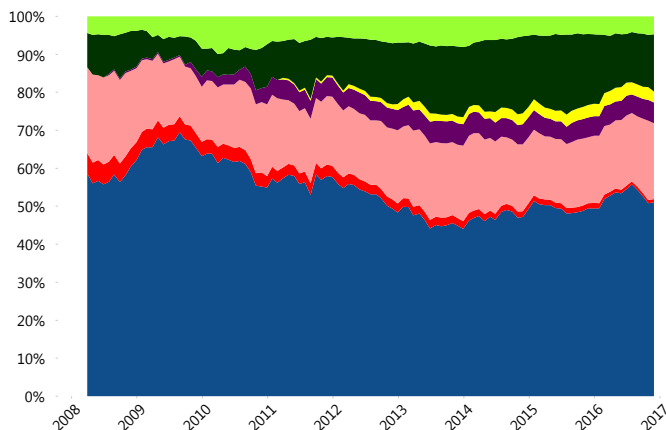
Contiene el efecto de fusiones, cortes transversales y transferencias por edad. Para mayor información consultar: <http://www.consar.gob.mx/gobmx/Aplicativo/Factsheets/EC/ECSAR.pdf>

#### II) Inversiones



Tipo de Instrumento	SURA (SB3)	Sistema Básicas 3**
<b>Renta Variable Nacional</b>	Renta Variable Nacional 4.76%	5.95%
<b>Total</b>	<b>4.76%</b>	<b>5.95%</b>
<b>Renta Variable Internacional</b>	Renta Variable Internacional 15.03%	14.61%
<b>Total</b>	<b>15.03%</b>	<b>14.61%</b>
<b>Mercancías</b>	Mercancías 0.00%	0.28%
<b>Total</b>	<b>0.00%</b>	<b>0.28%</b>
<b>FIBRAS</b>	FIBRAS 2.91%	1.97%
<b>Total</b>	<b>2.91%</b>	<b>1.97%</b>
<b>Estructurado</b>	Estructurados 5.48%	5.48%
<b>Total</b>	<b>5.48%</b>	<b>5.48%</b>
<b>Deuda Nacional</b>	Alimentos 0.50%	0.39%
	Automotriz 0.00%	0.03%
	Banca de Desarrollo 0.82%	1.93%
	Bancario 1.45%	1.23%
	Bebidas 0.24%	0.44%
	Cemento 0.00%	0.06%
	Centros Comerciales 0.12%	0.06%
	Consumo 0.05%	0.33%
	Deuda CP 0.00%	0.01%
	Empresas Productivas del Estado 2.58%	2.92%
	Estados 0.70%	0.65%
	Europesos 5.25%	3.35%
	Grupos Industriales 0.69%	0.76%
	Infraestructura 3.68%	2.92%
	Otros 0.69%	0.95%
	Papel 0.13%	0.12%
	Serv. Financieros 0.24%	0.25%
	Telecom 0.51%	1.46%
	Transporte 0.23%	0.26%
	Vivienda 2.08%	1.80%
<b>Total</b>	<b>19.96%</b>	<b>19.92%</b>
<b>Deuda Internacional</b>	Deuda Internacional 0.79%	0.62%
<b>Total</b>	<b>0.79%</b>	<b>0.62%</b>
<b>Deuda Gubernamental</b>	BONDESD 0.00%	0.59%
	BONOS 23.22%	17.52%
	BPA182 0.00%	0.01%
	BPAS 0.00%	0.04%
	CBIC 5.82%	3.73%
	CETES 0.00%	2.80%
	REPORTO 3.94%	2.59%
	UDIBONO 17.71%	22.47%
	UMS 0.38%	1.40%
<b>Total</b>	<b>51.08%</b>	<b>51.16%</b>
<b>Total</b>	<b>100.00%</b>	<b>100.00%</b>

#### Evolución de Inversiones



\*\*Considera las inversiones de todo el grupo de SIEFORES Básicas 3  
Cifras al cierre de noviembre de 2016

### III) Desempeño

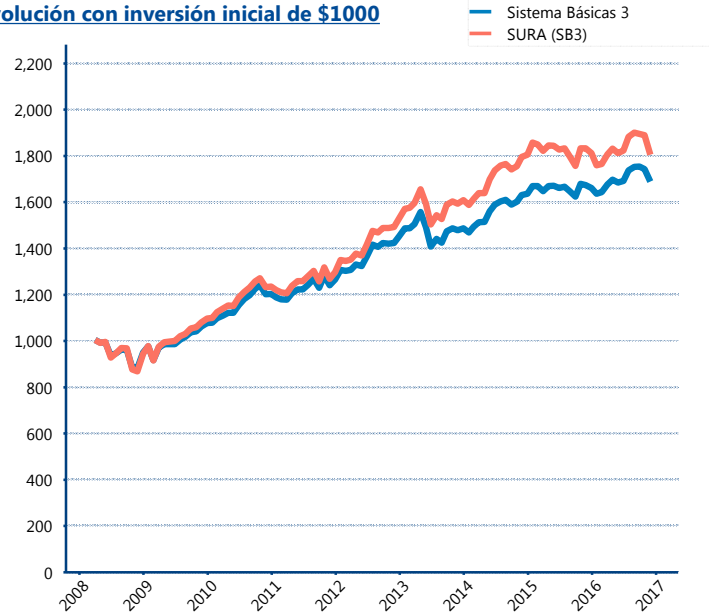
#### Rendimiento Bolsa

Tipo	SURA (SB3)	Sistema Básicas 3
1 año	-1.16%	0.99%
2 años	0.48%	1.83%
3 años	4.15%	4.38%
5 años	7.07%	6.13%

#### Indicador de Rendimiento Neto

Siefore	IRN %
PensionISSSTE (SB3)	8.63%
<b>SURA (SB3)</b>	<b>8.37%</b>
Profuturo (SB3)	8.11%
Banamex (SB3)	7.92%
Principal (SB3)	7.48%
Metlife (SB3)	7.43%
Invercap (SB3)	7.32%
XXI-Banorte (SB3)	7.18%
Azteca (SB3)	7.13%
Coppel (SB3)	7.02%
Inbursa (SB3)	4.83%
Promedio Simple	7.40 %
Promedio Ponderado	7.64 %

#### Evolución con inversión inicial de \$1000



Construido con el precio de la Siefore registrado en la Bolsa Mexicana de Valores

### IV) Medidas de sensibilidad y riesgos

#### Evolución del Plazo Promedio Ponderado

